

Der Standardbildschirm: Alles auf einen Blick



DIG 500[®]

- Bilder ohne Qualitätsverlust
- Komfortabel im Handling
- BVG-Kassen-Zulassung
- 5 Kamera-Eingänge

DIG 500[®] – Das digitale Bildaufzeichnungssystem auf einen Blick:

DIG 500[®] ist das fünfkanalige System der modularen **DIG**-Familie und bietet den gleichen Komfort wie die 10- und 20-kanaligen **DIG**-Systeme. In mehreren Bildverarbeitungsprozessen werden Videosignale in Einzelbilder zerlegt und digital abgespeichert.

DIG 500[®] ist als fünfkanales digitales Bildspeichersystem ideal geeignet für die Ablösung von analogen Band-Aufzeichnungssystemen

Einfach intelligent!

Wie oft wird gespeichert und wo? Wie viele Bilder pro Sekunde und in welcher Auflösung? Aufzeichnung im Ring oder gegen Überschreiben gesichert? Ganz nach Ihren Bedürfnissen können Sie **DIG 500[®]** konfigurieren. Dazu bietet sich die intuitive Benutzerführung an, die jeder, der einmal mit Windows gearbeitet hat, sofort versteht. Beste Auflösung der Bilder bietet die Speicherung als Bitmap: Jedes Pixel, das die Kamera liefert, wird gespeichert.

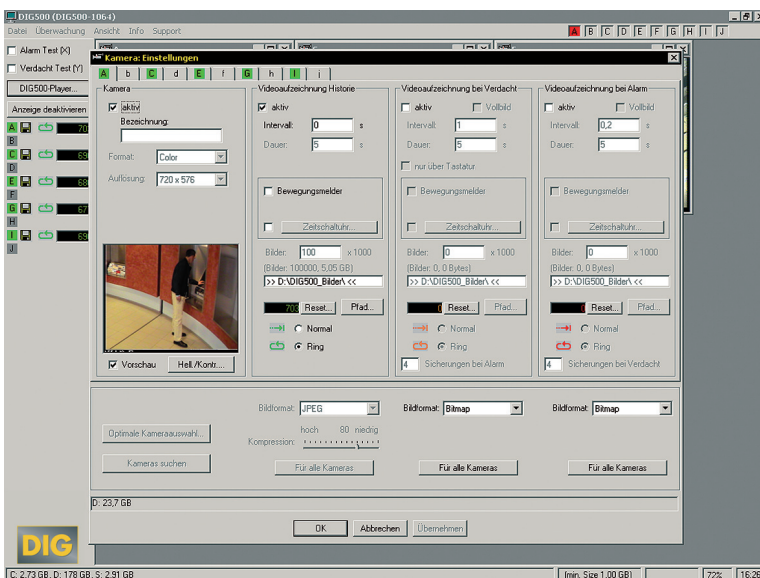
Speicherintensiv, aber ohne jeden Qualitätsverlust. Oder komprimiert, um Bilder im Netz zur Verfügung zu stellen.

Qualität die überzeugt.

Damit unser System höchsten Ansprüchen und Einsätzen aller möglichen Aufgabenstellungen entspricht, haben wir es BGV-Kassenzertifiziert.

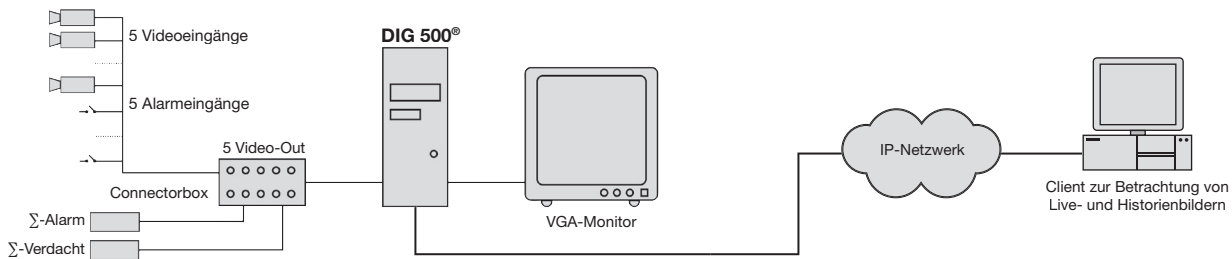


Mit BGV-Kassen-Zulassung



Sensibilität individuell geregelt: Das Kamera-Menü

**Sie haben noch Fragen?
Unter der Hotline
+49 (0) 60 33/9 74 04 - 0
beraten wir Sie gerne!**



DIG 500®

Aufzeichnung

Historie permanent, bewegungsmelder-, zeit- gesteuert
Verdacht über Tastatur, Bewegungsmelder-, Summen-Verdachtskontakt
Alarm Bewegungsmelder-, Einzel-, Summen -Alarmkontakt
Aufzeichnungsmodus jedes Aufzeichnungsverfahren verfügt über eine eigene Spur

Wiedergabe

Betriebsmodus Einzelbild, Film Vor-/Rücklauf, Standbild
Geschwindigkeit in 8 Stufen vorwärts und rückwärts
Bildsuche Datum, Uhrzeit, Kamera
Wiedergabe lokal, im LAN und/oder DFÜ im Client-Betrieb mit HVM (Archivplayer) und LVM (Live-Viewer) im Lieferumfang enthalten

Backup

Sichern generelle Speichermedien, wie z. B. USB-Memory Stick, Netzwerk, optional: CD-ROM, DVD, andere externe Datenspeicher

Aufzeichnungskapazität

Speicherkapazität 200 GB Standard, max. 400 GB
Externe Speicher über Netzwerk oder USB/Firewire vorhandene Speicher
Ringspeicher Größe frei wählbar, bis x Mio. Bilder
Alarmspeicher Größe frei wählbar, bis x Mio. Bilder
Aufzeichnungsdauer unbegrenzt (intern in Abhängigkeit der Speicherkapazität)

Video

Video-Norm CCIR / PAL
Auflösung 720 x 576 Bildpunkte / 24 Bit
Kompression stufenlos (JPEG)
Bildaufzeichnung verlustfrei, unkomprimiert (BMP) und JPEG
Eingänge 5 FBAS (BNC-Buchsen)
Ausgänge 5 Single Video-Out, Durchschleifen möglich, analoge Ausgabe des VGA-Monitors

Weitere Details

Betriebsarten Triplex (Aufzeichnung, Livebild und Wiedergabe gleichzeitig)
Passwortschutz 5-32stellig 5 Benutzerklassen
Menüsprachen D, GB, F, NL, I, PL auf Wunsch Sprache wählbar (multilingual)
Alarmaufschaltung Großbildaufschaltung, akustische Signalisierung, optional
Kontakt durch RSM (Audio oder RS232)
RSM (Relais-Schaltmodul) (optional) Alarm-, Verdacht-, No Sync-, Fehler-Kontakt
Netzwerkbetrieb Ethernetadapter
Betriebssystem Windows XP
Zertifizierung BGV-Kassen-Zertifizierung
Signalhandling Kamera bezogen definierbar, Alarm und Summenverdacht
Spannungsversorgung 230VAC 270W
Abmessungen 345 x 140 x 375 mm (B x H x T)
Gewicht 8 Kg
Gewährleistung 24 Monate
Artikel-Nr. / Artikelbez. 6953 / V - DIG® 500 5.200 Grundsystem